

Zainwestujmy razem w środowisko
Narodowy Fundusz Ochrony Środowiska i Gospodarki Wodnej

*Finansowanie i realizacja inwestycji,
wdrażanie inwestycji w wybranych obszarach EE i OZE*
**Program „Czyste Powietrze” – termomodernizacja
domów indywidualnych**



Katowice, 29 styczeń 2019 r.



Plan prezentacji

BLOK I

1. Definicje (zanieczyszczenia, emisja wysoka i niska, smog)
2. Przyczyny i skutki niskiej emisji
3. Informacje dot. jakości powietrza w danym regionie/województwie

BLOK II

4. Wsparcie finansowe realizacji przedsięwzięć:
 - *Program priorytetowy „Czyste Powietrze”*

BLOK III

5. Krok po kroku
6. Dyskusja – pytania do prowadzącego

BLOK I

EDUKACJA EKOLOGICZNA

Co zanieczyszcza powietrze?

Pyły i gazy emitowane do powietrza głównie w wyniku:

- spalania paliw stałych w piecach i kotłach domowych (tzw. emisja punktowa)
- spalania paliw płynnych w silnikach samochodowych (tzw. emisja liniowa)
- spalania paliw stałych w energetyce i przemyśle (tzw. wysoka emisja)
- procesów przemysłowych
- emisji wtórnej zanieczyszczeń pyłowych z powierzchni odkrytych, np. dróg, chodników, boisk oraz powierzchni pylących

Czym różni się emisja wysoka od niskiej?



Definicje - emisja wysoka i niska

Wysoka emisja:
szkodliwe produkty spalania
odprowadzane są
do atmosfery emitorem
o wysokości ponad 40 m

Niska emisja:
szkodliwe produkty spalania
odprowadzane są
do atmosfery emitorem
o wysokości mniejszej niż 40 m

Źródła niskiej emisji

1. **Nieefektywne spalanie paliwa** – w palenisku brakuje odpowiedniej ilości tlenu (np. ze względu na niewystarczający ciąg kominowy – nieoczyszczony komin), dla prawidłowego przebiegu procesu spalania i uniknięcia powstawania produktów niepełnego spalania, np. tlenku węgla CO – potocznie zwanego czadem
2. **Spalanie paliwa o niskiej jakości** – często użytkownicy kotłów spalają w nich tanie paliwo, np. muły, floty, a także niedosuszone drewno lub wykorzystują odpady (śmieci), zawierające dużo szkodliwych substancji, co w procesie spalania powoduje powstawanie różnych zanieczyszczeń, które emitowane są do powietrza, którym oddychamy



Źródło: Światowa Organizacja Zdrowia (WHO)



SMOG - Definicja

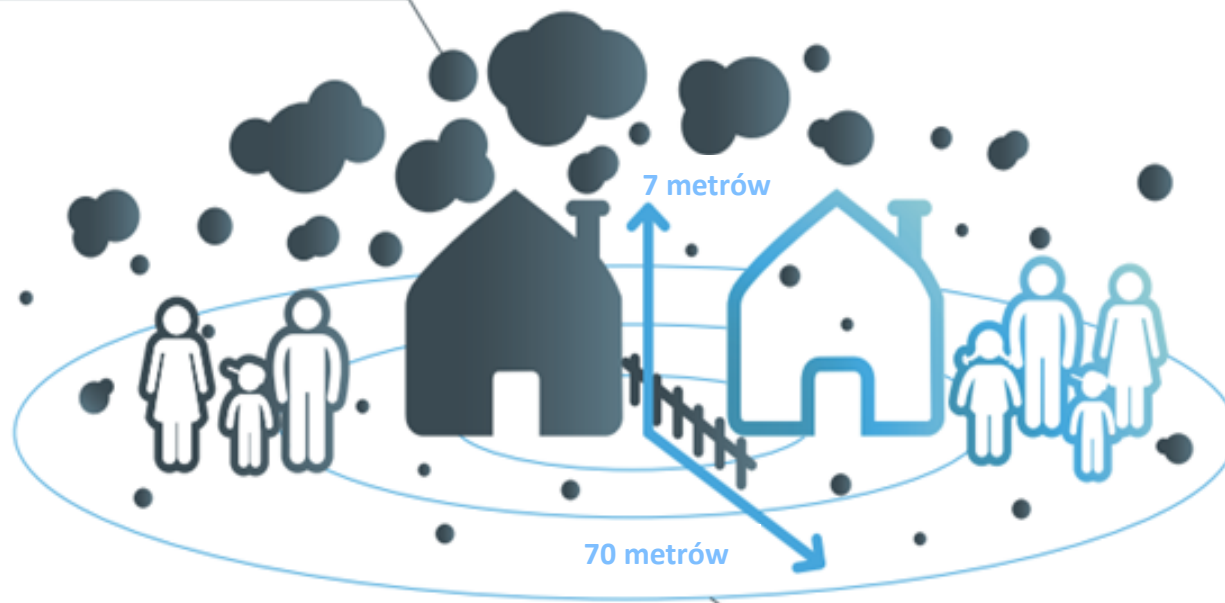
Nienaturalne zjawisko atmosferyczne polegające na współwystępowaniu zanieczyszczeń powietrza spowodowanych działalnością człowieka oraz niekorzystnych naturalnych zjawisk atmosferycznych.

Powstaje przez skumulowanie się znacznej ilości zanieczyszczeń (motoryzacja, przemysł) na pewnym obszarze (np. w mieście). Muszą temu sprzyjać odpowiednie, szczególne warunki pogodowe.



Skutki smogu i niskiej emisji

Pył i inne zanieczyszczenia,
w tym substancje rakotwórcze



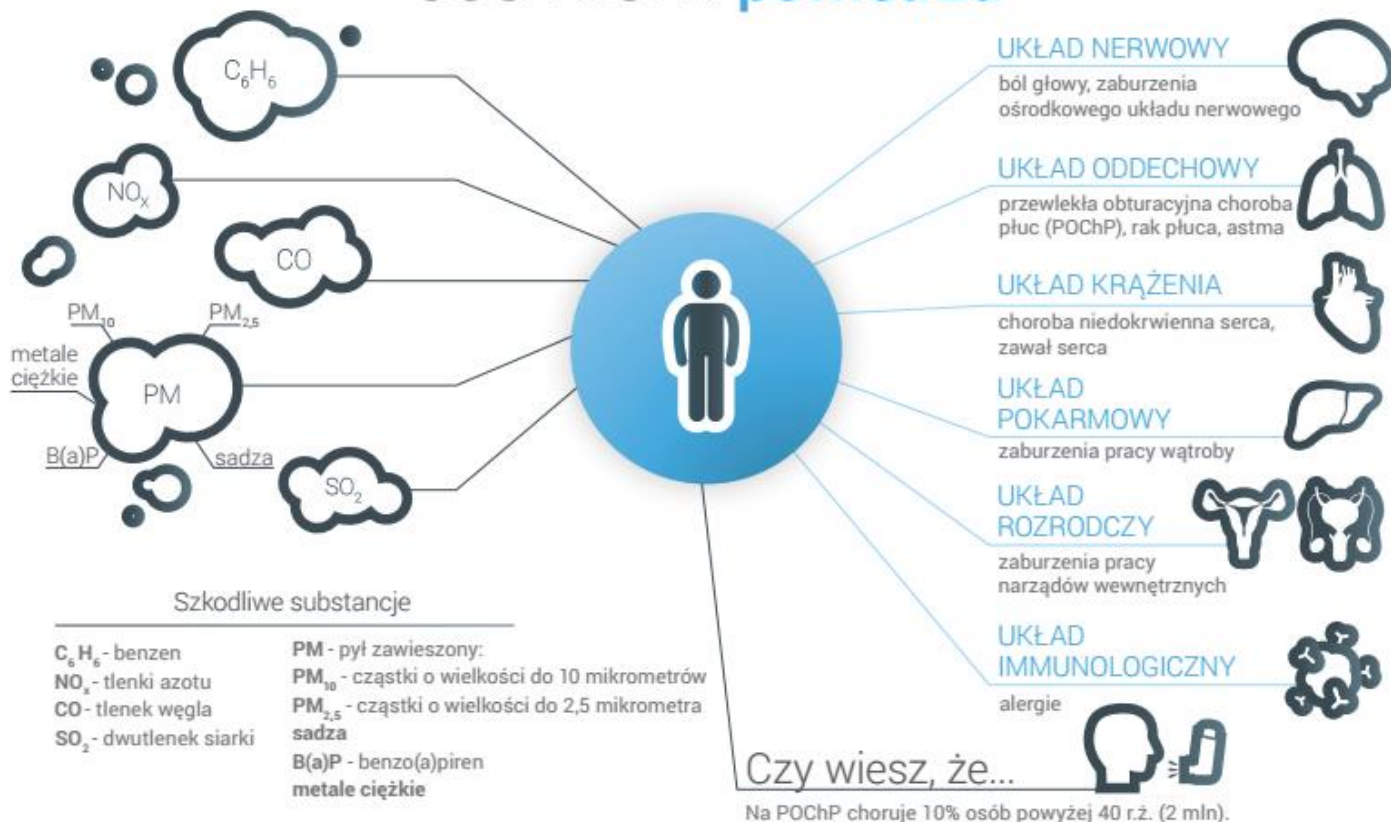
Czy wiesz, że...

zanieczyszczenia z domowego komina opadają w promieniu 10-krotności jego wysokości, czyli na Twój dom i najbliższe otoczenie...

Wzrost zanieczyszczeń w powietrzu spowodowany przez niską emisję z domowych komini, powoduje, że rocznie umiera ok. 15 000 osób, ponad 7 razy więcej w wyniku biernego palenia.

Skutki smogu i niskiej emisji

COŚ WISI w powietrzu



W Polsce z powodu chorób wywołanych zanieczyszczonym powietrzem rocznie umiera ok. **45 000 osób**, czyli **ponad 7 razy więcej** niż w wyniku biernego palenia

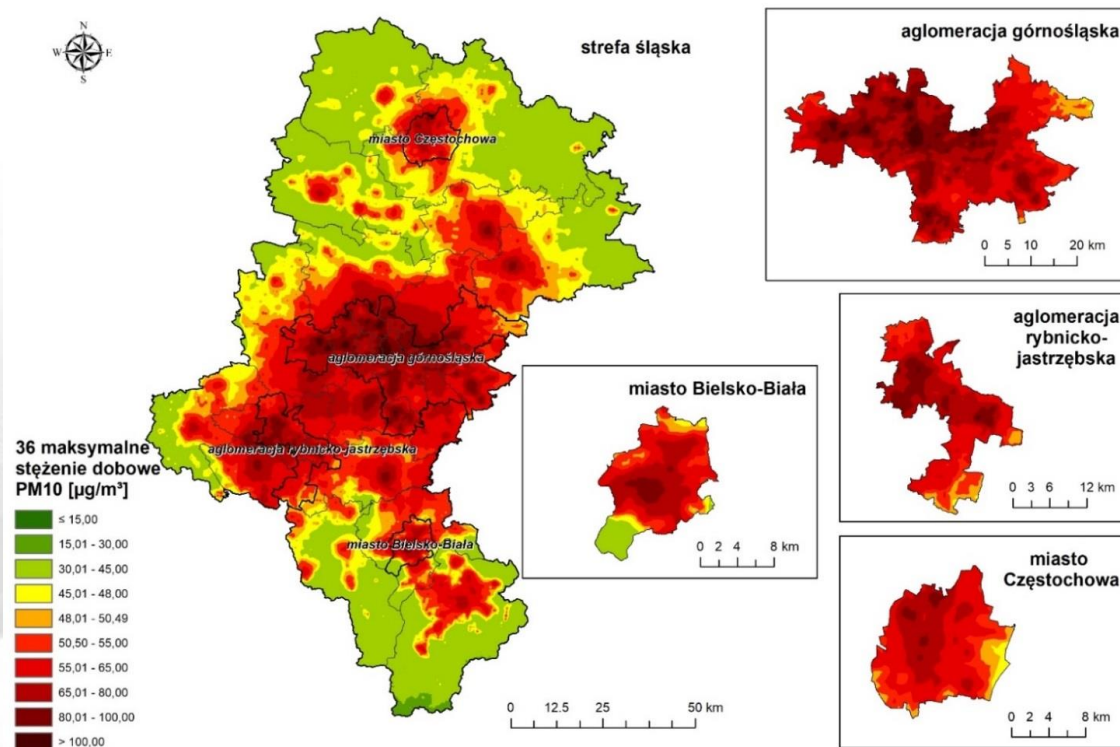
Jakość powietrza w woj. śląskim

Zanieczyszczenia dla których normy jakości powietrza zostały przekroczone w 2017 r.

NAZWA STREFY	SO ₂	NO ₂	O ₃ - DC	PM10 - 24	PM10 - R	BaP	PM2,5
Aglomeracja Górnośląska	A	C	C	C	C	C	C
Aglomeracja Rybnicko-Jastrzębska	A	A	A	C	C	C	C
miasto Bielsko-Biała	A	A	A	C	A	C	C
miasto Częstochowa	A	A	A	C	C	C	C
strefa śląska	C	A	C	C	C	C	C

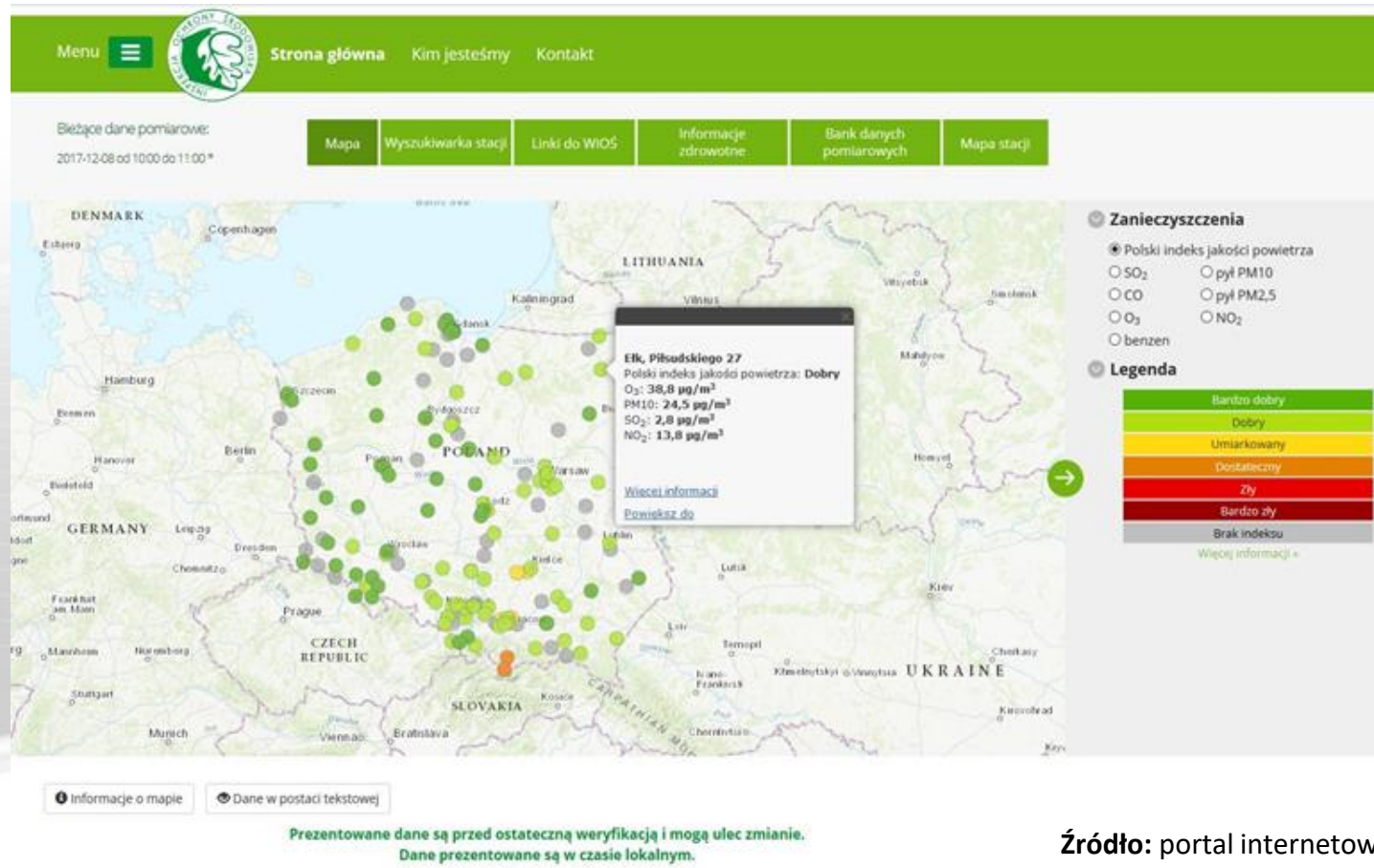
Ocena jakości powietrza realizowana jest w oparciu o pomiary jakości powietrza wykonywane metodami referencyjnymi oraz wyniki modelowania matematycznego.

Zaliczenie strefy do klasy C oznacza konieczność wykonania programu ochrony powietrza.



Rozkład stężeń 24 – h pyłu PM10 dla 2017 r. – wynik połączenia wyników pomiarów z wynikami modelowania modelem CALPUFF

Skąd wiemy, czy powietrze jest zanieczyszczone, czyli jak bada się jakość powietrza?



Źródło: portal internetowy „Jakość Powietrza” GIOŚ

Co TY możesz zrobić?

To my tworzymy atmosferę



Ogrzewaj mądrze

Zainwestuj w nowoczesny kocioł i opał wysokiej jakości lub podłącz się do sieci ciepłowniczej.



Reaguj na zachowania sąsiadów

Osoby, które palą odpady, szkodzą również Tobie.



Dbaj o okoliczną zielen

Drzewa i krzewy produkują tlen i pochłaniają część zanieczyszczeń.



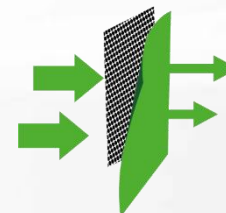
Ogranicz jazdę samochodem

Dbaj o jego stan techniczny.



Edukuj bliskich

Pozytywne nawyki u dzieci zaowocują czystszym powietrzem w przyszłości. Rozmawiaj na temat ochrony powietrza z rodziną i przyjaciółmi.



Wybieraj mądrze

Postaw na odpowiednią termoizolację oraz redukcję straty ciepła.

BLOK II

PROGRAM CZYSTE POWIETRZE



Program priorytetowy „Czyste Powietrze”

Środki NFOŚiGW

- Środki WFOŚiGW
- Środki inne np. BOŚ Bank

Program priorytetowy „Czyste Powietrze”

Cel programu

Poprawa efektywności energetycznej, zmniejszenie lub uniknięcie emisji zanieczyszczeń powietrza pochodzących z jednorodzinnych budynków mieszkalnych, należących do osób fizycznych.

Budżet

103 mld zł (63.3 mld zł dotacje, 39.7 mld zł pożyczki) z tego na woj. Śląskie przypada kwota ponad 10 mld zł.

Forma dofinansowania

- Dotacja – ze środków WFOŚiGW
- Pożyczka – ze środków WFOŚiGW na koszt kwalifikowany
- Pożyczka – ze środków BOŚ na koszt niekwalifikowany

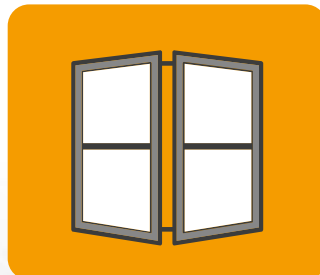
Program priorytetowy „Czyste Powietrze”



Źródła ciepła



Ściany zewnętrzne oraz wewnętrzne,
oddzielające pomieszczenia ogrzewane
od nieogrzewanych



Stolarka okienna
i drzwiowa



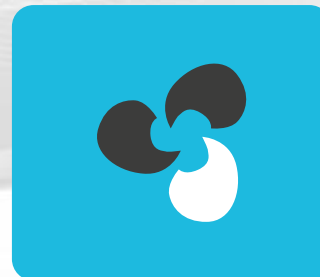
Dach lub strop



Strop nad
nieogrzewaną piwnicą,
podłoga na gruncie



Centralne ogrzewanie
i ciepła woda użytkowa



Wentylacja mechaniczna
z odzyskiem ciepła



OZE: mikroinstalacje
fotowoltaiczne
i kolektory słoneczne

Warunki dofinansowania – aspekty finansowe

- Okres, w którym mogą być ponoszone koszty kwalifikowane:
 - od 01.01.2018 r. - dla wniosków złożonych w 2018 r.
 - 12 miesięcy przed dniem złożenia wniosku – dla wniosków składanych w okresie 01.01.-30.06.2019 r.
 - od daty złożenia wniosku (oprócz kosztów związanych z dokumentacją projektową i audytem) dla wniosków składanych od 1.07.2019 r.
- Minimalna wartość kosztów kwalifikowanych przedsięwzięcia – **7 tys. zł**
- Maksymalne koszty kwalifikowane, od których jest liczona wysokość dotacji – **53 tys. zł**
- Udział powierzchni, na której prowadzona jest działalność gospodarcza (max. 30%), w całkowitej ogrzewanej powierzchni budynku, pomniejsza koszt kwalifikowany przedsięwzięcia.

Warunki dofinansowania – aspekty finansowe

- Oprocentowanie zmienne pożyczki ze środków WFOŚiGW na koszt kwalifikowany – nie więcej niż WIBOR 3M +70 punktów bazowych ale **nie mniej niż 2% rocznie.**
- Planowany okres spłaty pożyczki - **do 15 lat,**
- Okres karencji w spłacie rat kapitałowych - **do 12 miesięcy od zakończenia realizacji przedsięwzięcia.**
- Formy zabezpieczenia pożyczki – **weksel in blanco lub inne formy uzgodnione z Wnioskodawcą.**



Finansowanie uzupełniające BOŚ S.A. do Programu Czyste Powietrze

Pożyczka skierowana do beneficjentów Programu

Cel finansowania

- koszty niekwalifikowane Programu Czyste Powietrze, w szczególności koszty przekraczające jednostkowe koszty kwalifikowane

Kredytobiorcy

- osoby fizyczne, beneficjenci Programu Czyste Powietrze

Wysokość kredytu

- do 60.000 PLN

Okres kredytowania

- do 10 lat

Wyróżniki oferty

- szybki i uproszczony proces udzielania pożyczki
- atrakcyjne warunki cenowe: niska prowizja i marża kredytowa od 0,7 p.p.

Warunki dofinansowania – czas realizacji inwestycji

- Okres realizacji przedsięwzięcia: **do 24 miesięcy od daty zawarcia umowy o dofinansowanie, lecz nie później niż do 30.06.2029 r.**
- Dofinansowaniu podlegają przedsięwzięcia rozpoczęte nie wcześniej niż 12 miesięcy przed dniem złożenia wniosku o dofinansowanie – obowiązuje do 30.06.2019 r.
- **Przedsięwzięcie nie może zostać zakończone przed dniem złożenia wniosku o dofinansowanie**; data zakończenia realizacji będzie potwierdzona w protokole końcowym – **obowiązuje do 30.06.2019 r.**
- **Od 01.07.2019 r. rozpoczęcie inwestycji rozumiane jako poniesienie pierwszego kosztu kwalifikowanego może nastąpić nie wcześniej niż złożenie wniosku.**

Rodzaje budynków dopuszczone do Programu

- Budynki mieszkalne istniejące (oddane do użytkowania) na które Pozwolenie na budowę wydano przed 15.12.2002 r.
- Budynki mieszkalne istniejące (oddane do użytkowania) na które Pozwolenie na budowę wydano po 15.12.2002 r.
- Budynki mieszkalne nowobudowane – wydano pozwolenie na budowę, nie oddano do użytkowania.

Przedsięwzięcie nie może być realizowane w budynkach gospodarczych oraz mieszkalnych wykorzystywanych sezonowo (np. domki letniskowe).

Rodzaje przedsięwzięć - budynki istniejące

	Pozwolenie na budowę wydane do 15.12.2002 r.,		Pozwolenie na budowę wydane po 15.12.2002 r.	
	źródło ciepła jest stare, niespełniające wymagań programu	źródło ciepła jest nowe, spełniające wymagania programu	źródło ciepła jest stare, niespełniające wymagań programu	źródło ciepła jest nowe, spełniające wymagania programu
Wymiana źródła ciepła na spełniające warunki programu wraz z przyłączami	X		X	
Docieplanie ścian zewnętrznych i wewnętrznych budynku oddzielających pomieszczenia ogrzewane od środowiska zewnętrznego lub pomieszczeń nieogrzewanych	X	X	X	
Wymiana stolarki zewnętrznej	X	X	X	
Montaż lub modernizacja instalacji wewnętrznych centralnego ogrzewania i ciepłej wody użytkowej	X	X	X	
Zastosowanie instalacji odnawialnych źródeł energii: kolektory słoneczne; mikroinstalacja fotowoltaiczna <u>Uwaga:</u> dofinansowanie jedynie w formie pożyczki do 100% kosztów	X	X	X	X
Montaż wentylacji mechanicznej z odzyskiem ciepła	X	X	X	X

Rodzaje przedsięwzięć - budynki nowobudowane

	Budynek nowo budowany	
	Brak źródła ciepła	Istniejące źródło ciepła spełnia wymagania programu
<u>Zakup i montaż źródła ciepła** spełniającego warunki programu wraz z przyłączami (zakończony do 31.12.2019 r.)</u>	X	
Zastosowanie instalacji odnawialnych źródeł energii: kolektory słoneczne; mikroinstalacja fotowoltaiczna <u>Uwaga:</u> dofinansowanie jedynie w formie pożyczki do 100% kosztów	X	X
<u>Wentylacja mechaniczna z odzyskiem ciepła – dla wniosków składanych od 21.01.2018 r.</u>	X	X

Maksymalny jednostkowy poziom kosztów kwalifikowanych pojedynczego elementu przedsięwzięcia

Nazwa elementu przedsięwzięcia	Jednostka	Maksymalny jednostkowy koszt kwalifikowany na jeden budynek
audyt energetyczny budynku wykonany przed realizacją przedsięwzięcia pod warunkiem że zakres prac, wynikający z audytu zostanie zrealizowany w ramach złożonego wniosku o dofinansowanie nie później niż do zakończenia realizacji wnioskowanego przedsięwzięcia.	szt.	do 1000 zł
dokumentacja projektowa związana z modernizacją, przebudową dachu (części konstrukcyjnych dachu) wraz z dociepleniem	szt.	do 1000 zł
dokumentacja projektowa modernizacji instalacji wewnętrznych oraz wymiany źródła ciepła	szt.	do 1000 zł
ekspertyza ornitologiczna i chiropterologiczna	szt.	do 500 zł

koszty przekraczające wartości w tabelach stanowią koszty niekwalifikowane

Maksymalny jednostkowy poziom kosztów kwalifikowanych pojedynczego elementu przedsięwzięcia

Nazwa elementu przedsięwzięcia	Jednostka	Maksymalny jednostkowy koszt kwalifikowany
<ul style="list-style-type: none"> Materiały budowlane wykorzystywane do docieplenia przegród budowlanych, płyt balkonowych oraz fundamentów docieplenie przegród budowlanych oraz fundamentów wchodzące w skład systemów dociepleń lub wykorzystywane do zabezpieczenia przed zawilgoceniem. Materiały budowlane ocieplenia przegród wewnętrznych budynku oddzielających pomieszczenia ogrzewane od nieogrzewanych. Usługi demontażowe i dociepleniowe. 	m ² powierzchni przegrody	do 150 zł
<ul style="list-style-type: none"> wymiana stolarki zewnętrznej, w tym: okien, okien połaciowych, drzwi balkonowych, powierzchni przezroczystych nieotwieralnych 	m ² powierzchni	do 700 zł
<ul style="list-style-type: none"> wymiana drzwi zewnętrznych/bram garażowych 	m ² powierzchni	do 2000 zł

koszty przekraczające wartości w tabelach stanowią koszty niekwalifikowane

Maksymalny jednostkowy poziom kosztów kwalifikowanych pojedynczego elementu przedsięwzięcia

Nazwa elementu przedsięwzięcia	Jednostka	Maksymalny jednostkowy koszt kwalifikowany na jeden budynek
węzeł cieplny z programatorem temperatury	zestaw	do 10 000 zł
kotły na paliwo stałe (biomasa) wraz z systemem odprowadzania spalin (Ekoprojekt + klasa V)	zestaw	do 20 000 zł
kotły na paliwo stałe (węgiel) wraz z systemem odprowadzania spalin (Ekoprojekt + klasa V)	zestaw	do 10 000 zł
system ogrzewania elektrycznego	zestaw	do 10 000 zł
kotły gazowe kondensacyjne, olejowe, system odprowadzania spalin, zbiornik na gaz/olej	zestaw	do 15 000 zł
pompy ciepła powietrzne	zestaw	do 30 000 zł
pompy ciepła odbierające ciepło z gruntu lub wody	zestaw	do 45 000 zł
instalacje wewnętrzne ogrzewania i ciepłej wody użytkowej	zestaw	do 15 000 zł
wentylacja mechaniczna wraz z odzyskiem ciepła	zestaw	do 10 000 zł
kolektory słoneczne	zestaw	do 8 000 zł
mikroinstalacja fotowoltaiczna**	zestaw	do 30 000 zł

koszty przekraczające wartości w tabelach stanowią koszty niekwalifikowane

(**) Koszt kwalifikowany instalacji za 1KWp wynosi maksymalnie 6000 zł.

Maksymalny jednostkowy poziom kosztów kwalifikowanych pojedynczego elementu przedsięwzięcia

Nazwa elementu przedsięwzięcia	Jednostka	Maksymalny jednostkowy koszt kwalifikowany na jeden budynek
przyłącza i instalacja wewnętrzna gazowa/olejowa (***)	zestaw	do 5 000 zł
przyłącze ciepłe (***)	zestaw	do 10 000 zł
przyłącze i instalacje wewnętrzne elektroenergetyczne (****)	zestaw	do 8 000 zł

(***) tylko w przypadku podłączenia nowego źródła

(****) z wyłączeniem kosztu ponoszonego przez operatora sieci dystrybucyjnej w przypadku mikroinstalacji fotowoltaicznej



Intensywność dofinansowania

Intensywność dofinansowania dotacyjnego jest określona na podstawie średniego miesięcznego dochodu netto na osobę w gospodarstwie domowym wnioskodawcy.



Gospodarstwo domowe rozumie się zespół osób zamieszkujących razem i wspólnie utrzymujących się. Osoby samotne utrzymujące się samodzielnie tworzą jednoosobowe gospodarstwa domowe.

Kwota dochodu netto na osobę jest określona we wniosku o dofinansowanie; zmiana kwoty miesięcznego dochodu w trakcie oceny wniosku lub w trakcie realizacji przedsięwzięcia nie wpływa na zmianę intensywności dofinansowania.

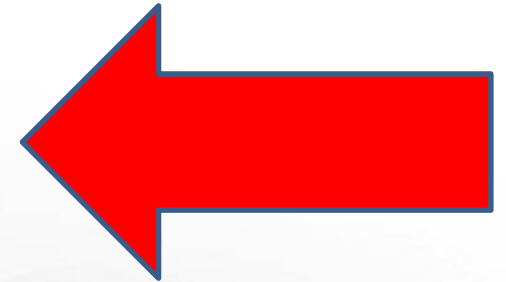




Intensywność dofinansowania

Uzależniona od możliwości odliczenia ulgi termomodernizacyjnej wprowadzonej Ustawą o zmianie ustawy o podatku dochodowym od osób fizycznych oraz ustawy o zryczałtowanym podatku dochodowym od niektórych przychodów osiąganych przez osoby fizyczne (Dz.U. z 2018 poz. 2246).

Dodatkowo intensywność (dla osób kwalifikujących się do ostatniej grupy intensywności) została uzależniona od **osiągniętego przez Wnioskodawcę (lub Wnioskodawcę i małżonka) rocznego dochodu** stanowiącego podstawę opodatkowania za wskazany rok podatkowy poprzedzający datę złożenia wniosku.



Dotacje uzyskane od 1 stycznia 2019 r. zwolnione są od podatku dochodowego od osób fizycznych.



Ulga termomodernizacyjna – kto, na co, ile, przez jaki okres ?

- ✓ Podatnik będący właścicielem budynku mieszkalnego jednorodzinnego ma prawo odliczyć od podstawy opodatkowania **wydatki poniesione na zakup materiałów i urządzeń oraz usług związanych z realizacją zadania termomodernizacyjnego.**
- ✓ Czas realizacji przedsięwzięcia termomodernizacyjnego nie może przekroczyć 3 lat, a łączna kwota wydatków nie może być wyższa niż 53 000 zł.
- ✓ Jeżeli kwota odliczenia nie znajduje pokrycia w rocznym dochodzie podatnika, podlega odliczeniu w kolejnych latach, nie dłużej jednak niż przez 6 lat.

Intensywność dofinansowania – brak możliwości skorzystania z ulgi termomodernizacyjnej lub domy nowobudowane.

Grupa	Kwota miesięcznego dochodu netto / osoba w PLN	Dotacja <small>(procent kosztów kwalifikowanych przewidzianych do wsparcia dotacyjnego)</small>	Pożyczka	
			uzupełnienie do wartości dotacji	pozostałe koszty kwalifikowane
I	do 600	do 90%	do 10%	do 100%
II	601 - 800	do 80%	do 20%	do 100%
III	801 - 1 000	do 70%	do 30%	do 100%
IV	1 001 - 1 200	do 60%	do 40%	do 100%
V	1 201 - 1 400	do 50%	do 50%	do 100%
VI	1 401 - 1 600	do 40%	do 60%	do 100%
VII	powyżej 1 600	do 30%	do 70%	do 100%

Intensywność dofinansowania dla osób korzystających z ulgi termomodernizacyjnej i Programu Czyste Powietrze

Grupa	Kwota miesięcznego dochodu <u>netto</u> / osoba w PLN	Dotacja <small>(procent kosztów kwalifikowanych przewidzianych do wsparcia dotacyjnego)</small>	Pożyczka	
			uzupełnienie do wartości dotacji	pozostałe koszty kwalifikowane
I	do 600	do 90%	do 10%	do 100%
II	601 - 800	do 80%	do 20%	do 100%
III	801 - 1 000	do 67%	do 33%	do 100%
IV	1 001 - 1 200	do 55%	do 45%	do 100%
V	1 201 - 1 400	do 43%	do 57%	do 100%
VI	1 401 - 1 600	do 30%	do 70%	do 100%

Intensywność dofinansowania dla osób korzystających z ulgi termomodernizacyjnej i Programu Czyste Powietrze z najwyższej grupy dochodowej na osobę

Grupa	Kwota miesięcznego dochodu <u>netto</u> / osoba w PLN	Dotacja (procent kosztów kwalifikowanych przewidzianych do wsparcia dotacyjnego)	Pożyczka	Kwota rocznego dochodu Wnioskodawcy lub Wnioskodawcy i małżonka, PLN
			uzupełnienie do wartości dotacji	
VII	Powyżej 1600	do 18%	do 82%	do 85 529
		do 15%	do 85%	od 85 529 do 125 528
		0%	do 100%	powyżej 125 528

Najważniejsze kryteria techniczne

- Nowo montowane kotły na paliwo stałe (biomasę/węgiel) muszą spełniać wymogi rozporządzenia Komisji (UE) 2015/1189 (**ekoprojekt** - wymogi od 01.01.2020r.) oraz wymogi dla kotłów **klasy V**.
- Kotły na paliwa gazowe i olej opałowy do celów grzewczych muszą spełniać wymogi klasy efektywności energetycznej minimum A. **Muszą to być kotły kondensacyjne.**
- Pompy ciepła do celów grzewczych muszą spełniać wymogi klasy efektywności energetycznej minimum A+
- Zmodernizowane przegrody zewnętrzne (ściany, okna, drzwi) muszą spełniać normy określone w **Warunkach Technicznych, obowiązujących od 31.12.2020 r.**



Ważne informacje

Warunki dla wszystkich budynków

- W przypadku montażu indywidualnego źródła ciepła realizacja inwestycji może być wspierana jedynie w sytuacji, gdy podłączenie do sieci ciepłowniczej na danym obszarze nie jest możliwe lub nie jest uzasadnione ekonomicznie.
- Warunkiem montażu **kotła opalanego węglem** (od 1.07.2019 r. również kotła na drewno) jest: **brak możliwości podłączenia lub brak uzasadnienia ekonomicznego podłączenia do sieci ciepłowniczej lub sieci dystrybucji gazu.**

Warunki dla nowych budynków

- W budynku nowo budowanym **zakup i montaż źródła ciepła wraz z przyłączami** musi zostać zakończony **do 31.12.2019 r.**
- Inwestycja możliwa jedynie w przypadku, gdy przegrody spełniają/ będą spełniać normy określone w Warunkach Technicznych, obowiązujących od 31.12.2020 r.

Przyjmowanie wniosków

- Wnioski przyjmowane są w WFOŚiGW w Katowicach (oraz w punktach w Bielsku – Białej i Częstochowie) w terminie od **19 września 2018 r. od godz. 8.00. do 30 czerwca 2027 r. do godz. 23.59.**
- Wniosek może być wypełniony w wersji elektronicznej poprzez:
 - a) aplikację internetową (tj. Portal Beneficjenta dostępny na stronie WFOŚiGW),
 - b) użycie kwalifikowanego podpisu elektronicznego, który wywołuje skutki prawne równoważne podpisowi własnoręcznemu,
 - c) użycie podpisu potwierdzonego profilem zaufanym ePUAP.
- Wnioski przesłane w formie elektronicznej przez Portal bez podpisu należy dostarczyć lub przesać w wersji papierowej z podpisami.
- Możliwe jest złożenie wniosku wraz z załącznikami jedynie w formie papierowej (formularz do pobrania w siedzibie WFOŚiGW).

Wymagane załączniki do wniosku

- **Dokumenty potwierdzające wysokość dochodu – obowiązkowo !!!**
- Dokumenty potwierdzające prawo własności budynku, np. umowa sprzedaży w formie aktu notarialnego, jeżeli we wniosku nie podano informacji na temat numeru księgi wieczystej i numeru działki.
- Audyt energetyczny budynku, jeśli został wykonany i na jego podstawie przyjęto dane do wniosku.
- ODO 1 – informacja o przetwarzaniu danych osobowych osób innych niż wnioskodawca, jeśli wnioskodawca ujawnia takie dane.
- ODO 2 – zgoda na przetwarzanie danych wrażliwych (np. dane o stanie zdrowia), jeśli wnioskodawca ujawnia takie dane.
- Oświadczenie o wielkości gospodarstwa rolnego.
- Oświadczenie o dochodach nieopodatkowanych.

Wniosek o dofinansowanie - wzór

Wypełnia Wojewódzki Fundusz Ochrony Środowiska i Gospodarki Wodnej:		Data złożenia wniosku	
Nr sprawy	1.	3.	
Nr wniosku	2.	<input type="checkbox"/> Złożenie wniosku <input type="checkbox"/> Korekta wniosku	

Wersja formularza: 3.0.0
Obowiązuje od dnia: 01.01.2019 r.

Wniosek

o dofinansowanie w ramach programu priorytetowego „Czyste powietrze”

Przed przystąpieniem do wypełniania wniosku, należy zapoznać się z Programem Priorytetowym, Regulaminem naboru oraz dołączoną instrukcją wypełniania wniosku. We wniosku należy wypełnić zielone pola, które dotyczą Wnioskodawcy i przedsiębiorstwa.

A. INFORMACJE OGÓLNE

1. TERMIN REALIZACJI PRZEDSIĘWZIĘCIA

Termin rozpoczęcia (dd-mm-rrrr)	Termin zakończenia (dd-mm-rrrr)
4.	5.

Uwaga!
Rozpoczęcie przedsięwzięcia rozumiane jest jako poniesienie pierwszego kosztu kwalifikowanego związanego z realizacją zadania poniesionego po 01.01.2018 r.

2. DANE WNIOSKODAWCY

a) Dane ogólne

Nazwisko	6.	Imię	7.
PESEL	8.	NIP	9.
Urząd Skarbowy	10.		
Telefon komórkowy	11.	e-mail	12.
Telefon stacjonarny	13A.		

b) Adres zamieszkania

Kraj	13.	Województwo	14.
Powiat	15.	Gmina	16.
Miejscowość	17.		
Ulica	18.	Nr domu / lokalu	19.
Kod pocztowy	20.	Pocztą	21.

Strona 1 z 14

C) Adres do korespondencji (wypełnić wyłącznie, gdy jest inny niż wskazany w pkt. A.2.b)

Adres do korespondencji inny niż adres zamieszkania

Kraj	22.	Województwo	23.
Powiat	24.	Gmina	25.
Miejscowość	26.		
Ulica	27.	Nr domu / lokalu	28.
Kod pocztowy	29.	Pocztą	30.

3. RACHUNEK BANKOWY WNIOSKODAWCY DO PRZEKAZANIA ŚRODKÓW FINANSOWYCH

Numer rachunku	32.
Nazwa banku	33.

B. INFORMACJE O PRZEDSIĘWZIĘCIU

1. INFORMACJE OGÓLNE DOTYCZĄCE BUDYNKU

Adres budynku

Taki sam adres przedsięwzięcia jak adres zamieszkania

Województwo	34.	Gmina	35.
Powiat	36.	Miejscowość	37.
Ulica	38.	Nr domu/wydzielonego lokalu mieszkalnego	39.
Kod pocztowy	40.	Pocztą	41.
		Liczba lokali w budynku	42.
Nr księgi wieczystej	43.	Nr ewidencyjny działki	44.

Powierzchnia całkowita budynku/wydzielonego lokalu mieszkalnego [m ²]	45.	w tym wykorzystywana na prowadzenie działalności gospodarczej [m ²]	46.
---	-----	---	-----

Rok oddania budynku do użytkowania albo rok uzyskania zgody na rozpoczęcie budowy Istniejący Nowo budowany

Rodzaj obecnie stosowanego paliwa na cele ogrzewania lub przygotowania ciepłej wody użytkowej

Istniejące źródło I	48.	Istniejące źródło II	49.
---------------------	-----	----------------------	-----

Strona 2 z 14

Wniosek o dofinansowanie - wzór

2. RODZAJ PRZEDSIĘWZIĘCIA - ZAKRES RZECZOWY	
2.1. Część dotycząca dokumentacji projektowej (Dokumentacja nieobowiązkowa)	
51. Rodzaj dokumentacji (zaznacz właściwe)	Koszt dokumentacji
<input type="checkbox"/> 1. Audyt energetyczny budynku	52.
<input type="checkbox"/> 2. Dokumentacja projektowa związana z modernizacją, przebudową dachu (części konstrukcyjnych dachu) wraz z dociepleniem	53.
<input type="checkbox"/> 3. Dokumentacja projektowa modernizacji instalacji wewnętrznych oraz wymiany źródła ciepła	54.
<input type="checkbox"/> 4. Ekspertyza ornitologiczna lub chiropterologiczna	55.
Koszt całkowity	
Koszt kwalifikowany	
2.2. Uproszczona analiza energetyczna	
1) Zakup i montaż nowego źródła ciepła	
56. <input type="checkbox"/> Oświadczam, że istniejące źródło ciepła I spełnia wymagania techniczne określone w programie priorytetowym „Czyste powietrze”.	
<input type="checkbox"/> Oświadczam, że istniejące źródło ciepła I nie spełnia wymagań technicznych określonych w programie priorytetowym „Czyste powietrze”.	
Istniejące źródło I	Planowane źródło I
59.	60.
Przeznaczenie źródła ciepła	61.
Koszt całkowity	
Koszt kwalifikowany	
62. <input type="checkbox"/> Oświadczam, że istniejące źródło ciepła II spełnia wymagania techniczne określone w programie priorytetowym „Czyste powietrze”.	
<input type="checkbox"/> Oświadczam, że istniejące źródło ciepła II nie spełnia wymagań technicznych określonych w programie priorytetowym „Czyste powietrze”.	
Istniejące źródło II	Planowane źródło II
63.	64.
Przeznaczenie źródła ciepła	65.
Koszt całkowity	
Koszt kwalifikowany	
Razem koszt całkowity	
Razem koszt kwalifikowany	

Strona 3 z 14

2) Przyłącze na potrzeby źródła ciepła I			
72. <input type="checkbox"/> Dotyczy przedsięwzięcia objętego wnioskiem.			
Rodzaj przyłącza lub instalacji		73.	
Koszt całkowity			74.
Koszt kwalifikowany			75.
3) Przyłącze na potrzeby źródła ciepła II			
76. <input type="checkbox"/> Dotyczy przedsięwzięcia objętego wnioskiem.			
Rodzaj przyłącza lub instalacji		77.	
Koszt całkowity			78.
Koszt kwalifikowany			79.
4) Zakup i montaż/modernizacja instalacji wewnętrznych centralnego ogrzewania i ciepłej wody użytkowej w tym montaż zaworów z głowicami termostatycznymi			
80. <input type="checkbox"/> Dotyczy przedsięwzięcia objętego wnioskiem.			
Rodzaj instalacji	81.	dla innych podać jakie	82.
Koszt całkowity			83.
Koszt kwalifikowany			84.

Strona 4 z 14

Wniosek o dofinansowanie - wzór

5) Docieplenie przegród budowlanych i prace towarzyszące

55. Dotyczy przedsięwzięcia objętego wnioskiem.

Przedmiot modernizacji	Rodzaj ocieplenia	Grubość ocieplenia [cm]	Powierzchnia ocieplenia ¹⁾ [m ²]	Koszty ocieplenia [zł]	Wartość lambda (λ)	Współczynnik U [W/m ² K]		Zgodnie z WT 2011
						Przed ociepleniem ²⁾	Po ociepleniu ³⁾	
Ocieplenie ścian zewnętrznych powyżej terenu	86.	87.	88.	89.	90.	91.	92.	93.
Ocieplenie ścian zewnętrznych powyżej terenu	86.	87.	88.	89.	90.	91.	92.	93.
Ocieplenie ścian zewnętrznych poniżej terenu	94.	95.	96.	97.	98.	99.	100.	101.
Ocieplenie ścian zewnętrznych poniżej terenu	94.	95.	96.	97.	98.	99.	100.	101.
Ocieplenie dachu/stropodachu	102.	103.	104.	105.	106.	107.	108.	109.
Ocieplenie dachu/stropodachu	102.	103.	104.	105.	106.	107.	108.	109.
Ocieplenie stropu pod poddaszem nieogrzewanym	110.	111.	112.	113.	114.	115.	116.	117.
Ocieplenie stropu pod poddaszem nieogrzewanym	110.	111.	112.	113.	114.	115.	116.	117.
Ocieplenie stropu nad piwnicą nieogrzewaną	118.	119.	120.	121.	122.	123.	124.	125.
Ocieplenie stropu nad piwnicą nieogrzewaną	118.	119.	120.	121.	122.	123.	124.	125.
Ocieplenie podłogi na gruncie	126.	127.	128.	129.	130.	131.	132.	133.
Ocieplenie podłogi na gruncie	126.	127.	128.	129.	130.	131.	132.	133.
Ocieplenie ścian wewnętrznych	134.	135.	136.	137.	138.	139.	140.	141.
Ocieplenie ścian wewnętrznych	134.	135.	136.	137.	138.	139.	140.	141.
		Razem		142.				

Strona 5 z 14

Wniosek o dofinansowanie - wzór

Razem koszt całkowity	143.
Razem koszt kwalifikowany	144.
Parametry techniczne INNEGO rodzaju ogrzewania - rodzaj materiału ogrzewania	
145.	

²¹ Powierzchnia z wyłączeniem powierzchni stolarki otworowej

²² Wartość współczynnika przenikania ciepła U należy wpisać na podstawie danych z audytu energetycznego budynku. W przypadku braku danych wartości współczynnika zostanie przyjęta na podstawie roku oddania budynku do użytkowania albo roku uzyskania zgody na rozpoczęcie budowy i wartości granicznych z Rozporządzenia Ministra Energii z dnia 5 października 2017 r. w sprawie szczegółowego zakresu i sposobu sporządzania audytu efektywności energetycznej oraz metod obliczania oszczędności energii dla wartości współczynników przenikania ciepła w okresie przed 1983 r. do 2002 r. oraz na podstawie rozporządzenia Ministra Infrastruktury z dnia 12 kwietnia 2002 r. w sprawie warunków technicznych, jakim powinny odpowiadać budynki i ich usytuowanie [tj. Dz. U. 2015 r., poz. 1422, z późn. zm.].

²³ Wartość współczynnika przenikania ciepła U należy wpisać na podstawie danych z audytu energetycznego budynku. W przypadku braku danych wartość ta zostanie przyjęta na podstawie rodzaju ogrzewania przyjmując wartość λ na poziomie średnich wartości [W/m²K] oraz wartości współczynnika przenikania ciepła ściany nieocieplonej jak ²².

Wniosek o dofinansowanie - wzór

6) Zakup i wymiana stolarki zewnętrznej (okien i drzwi balkonowych)

Dotyczy przedsięwzięcia objętego wnioskiem.

Przedmiot modernizacji/wymiany	Powierzchnia [m ²]	Koszt zakupu i wymiany [zł]	Współczynnik U [W/m ² K]		Zgodnie z WT 2021
			starej stolarki	nowej stolarki ⁶³	
okna/ drzwi balkonowe	147.	148.	149.	150.	151.
okna połaciowe	153.	153.	154.	155.	156.
przegrody przedczyste nieotwieralne	157.	158.	159.	160.	161.
Razem	163.				
Razem koszt całkowity			165.		
Razem koszt kwalifikowany			166.		

7) Zakup i wymiana drzwi zewnętrznych

Dotyczy przedsięwzięcia objętego wnioskiem.

Przedmiot modernizacji/wymiany	Powierzchnia [m ²]	Koszt zakupu i wymiany [zł]	Współczynnik U [W/m ² K]		Zgodnie z WT 2021
			starej stolarki	nowej stolarki ⁶³	
drzwi zewnętrzne	169.	167.	168.	169.	170.
drzwi/bramy w garażach ogrzewanych	171.	172.	173.	174.	175.
Razem	176.				
Razem koszt całkowity			177.		
Razem koszt kwalifikowany			178.		

⁶³ W przypadku stolarki o różnych współczynnikach należy podać wartość najwyższą

8) Zakup i montaż wentylacji mechanicznej wraz z odzyskiem ciepła (w tym rekuperator)

Dotyczy przedsięwzięcia objętego wnioskiem.

Graniczna sprawność temperaturowa odzysku ciepła dla centrali wentylacyjnej	180.	Czy spełnia wymagania programu priorytetowego „Czyste powietrze”?	181.
Koszt całkowity		182.	
Koszt kwalifikowany		183.	

Strona 7 z 14

2.3. Część dotycząca odnawialnych źródeł energii dofinansowanych wyłącznie w formie pożyczki

1) Zakup i montaż kolektorów słonecznych

Dotyczy przedsięwzięcia objętego wnioskiem.

Rodzaj kolektorów	185.	Liczba kolektorów	186.	Miejsce montażu	187.
Koszt całkowity					188.
Koszt kwalifikowany⁶⁴					189.

2) Zakup i montaż mikroinstalacji fotowoltaicznej

Dotyczy przedsięwzięcia objętego wnioskiem.

Moc [kWp]	191.	Czy mikroinstalacja będzie podłączona do sieci dystrybucyjnej?	192.
Koszt całkowity		193.	
Koszt kwalifikowany⁶⁴		194.	

⁶³ Koszt kwalifikowany tylko dla pożyczki
⁶⁴ Koszt kwalifikowany za 1 kWp wynosi 6000 zł oraz koszt kwalifikowany całej instalacji nie może przekroczyć 30 000 zł

Strona 8 z 14

Wniosek o dofinansowanie - wzór

C. MIESIĘCZNY ŚREDNI DOCHÓD NA OSOBE W GOSPODARSTWIE DOMOWYM

195.
Ja niżej podpisany/a/ oświadczam, że:

Nie pozostaje w związku małżeńskim.

Pozostaje w związku małżeńskim z _____

Pozostaje w ustawowej majątkowej wspólności małżeńskiej ze współmałżonką/iem

Posiadam rozdzielność majątkową ze współmałżonką/iem, a umowę / orzeczenie sądu składam w załączeniu

196.
Ja niżej podpisany/a/ jestem:

Podatnikiem

Nieopodatkowany

1.1. Oświadczam, że osoby tworzące moje gospodarstwo domowe w roku _____ 197. _____ osiągnęły/ nie osiągnęły następujący dochód:

1	Imię i nazwisko	298.	Narodowość	299a.	PESEL / Inny dok.*	299.	Stopień pokrewieństwa	299b.	Wartość rocznego dochodu w PLN ^{299c.}
	Rodzaj dochodu								
	Inny rodzaj dochodu	299d.							
	Rodzaj dokumentu potwierdzającego dochód						Urząd skarbowy / Urząd gminy		
2	Imię i nazwisko	300.	Narodowość	300a.	PESEL / Inny dok.*	300.	Stopień pokrewieństwa	300b.	Wartość rocznego dochodu w PLN ^{300c.}
	Rodzaj dochodu								
	Inny rodzaj dochodu	300d.							
	Rodzaj dokumentu potwierdzającego dochód						Urząd skarbowy / Urząd gminy		

Strona 9 z 14

Wniosek o dofinansowanie - wzór

3	Imię i nazwisko ^{238a}	Narodowość ^{239a}	PESEL / Inny dok.* ^{239b}	Stopień pokrewieństwa ²⁴⁰	Wartość rocznego dochodu w PLN ²⁴¹
	Rodzaj dochodu				
	Inny rodzaj dochodu ^{242a}				
	Rodzaj dokumentu potwierdzającego dochód	Urząd skarbowy / Urząd gminy			
4	Imię i nazwisko ^{238a}	Narodowość ^{239a}	PESEL / Inny dok.* ^{239b}	Stopień pokrewieństwa ²⁴⁰	Wartość rocznego dochodu w PLN ²⁴¹
	Rodzaj dochodu				
	Inny rodzaj dochodu ^{242a}				
	Rodzaj dokumentu potwierdzającego dochód	Urząd skarbowy / Urząd gminy			
5	Imię i nazwisko ^{238a}	Narodowość ^{239a}	PESEL / Inny dok.* ^{239b}	Stopień pokrewieństwa ²⁴⁰	Wartość rocznego dochodu w PLN ²⁴¹
	Rodzaj dochodu				
	Inny rodzaj dochodu ^{242a}				
	Rodzaj dokumentu potwierdzającego dochód	Urząd skarbowy / Urząd gminy			
Całkowity dochód roczny w PLN					

* inny dokument dotyczy obcokrajowców
²⁴¹ wyliczenie zgodnie ze wskazaną metodyką, zawartą w instrukcji wypełniania wniosku

Strona 10 z 14

Wniosek o dofinansowanie - wzór

2. Liczba osób w gospodarstwie domowym

3. Całkowity dochód osób tworzących gospodarstwo domowe w roku wyniósł PLN.

4. Średni miesięczny dochód na osobę w roku wyniósł PLN.

5. Roczny dochód stanowiący podstawę do opodatkowania PLN.

6. Kwota miesięcznego średniego dochodu na osobę, grupa dofinansowania, intensywność dofinansowania

Miesięczny średni dochód na osobę w gospodarstwie domowym	Grupa dofinansowania	Intensywność dofinansowania dotacyjnego
201.	202.	203.

Oświadczam, że do niniejszego wniosku dołączyłem dokumenty potwierdzające wysokość uzyskanego dochodu z posiadanych przez mnie, lub innych członków gospodarstwa domowego, gospodarstw rolnych oraz że nie posiadam/y innego gospodarstwa rolnego, z którego uzyskuje/uzyskujemy dochody - dotyczy gospodarstwa domowego posiadającego gospodarstwa rolne.

D. FINANSOWANIE INWESTYCJI

1. KALKULACJA SZCZEGÓŁOWYCH WARUNKÓW PRZEDSIĘWZIĘCIA

Koszt całkowity	
214.	

Koszt kwalifikowany	
215.	

Koszt niekwalifikowany	
216.	

Kwota kosztów kwalifikowanych dla części dotacyjnej	Kwota kosztów kwalifikowanych dla części pożyczkowej
217.	218.

Maksymalny poziom dotacji	Maksymalny poziom pożyczki
219.	220.

Wnioskowana dotacja	Wnioskowana pożyczka ⁴⁾	Wkład własny
221.	222.	223.

⁴⁾ oprocentowanie zmienne pożyczki wynosi nie więcej niż WIBOR 12M + 70 pkt bazowych nie mniej niż 2% rocznie

2. OKRES KORZYSTANIA Z POŻYCZKI

1. Planowana karencja w spłacie rat kapitałowych:	224.	[miesiące]
2. Planowany okres spłaty pożyczki (do 180 miesięcy):	225.	[miesiące]

Strona 11 z 14

E. OŚWIADCZENIA

Oświadczenie o odpowiedzialności karnej

Oświadczam, że jest mi znana odpowiedzialność karna za przedłożenie fałszywych lub stwierdzających nieprawdę dokumentów albo nierzetelnego oświadczenia dotyczącego okoliczności mających istotne znaczenie dla uzyskania dofinansowania od Wojewódzkiego Funduszu Ochrony Środowiska i Gospodarki Wodnej wynikająca z art. 297 ustawy z dnia 6 czerwca 1997 roku - Kodeks karny.

Oświadczenie o zgodności rodzaju budynku z Programem Priorytetowym

Oświadczam, że budynek objęty niniejszym wnioskiem o dofinansowanie jest jednorodzinny budynek mieszkalny, zdefiniowany w punkcie pierwszym Programu Priorytetowego.

Oświadczenie o zapoznaniu się z niezbędną dokumentacją do złożenia wniosku

Oświadczam, że zapoznałem się z dokumentami niezbędnymi do złożenia wniosku, w szczególności z Programem Priorytetowym i regulaminem naboru wniosków oraz akceptuję zawarte w nich zapisy.

Oświadczenie dotyczące kontroli

Akceptuję konieczność przeprowadzenia przez Wojewódzki Fundusz Ochrony Środowiska i Gospodarki Wodnej lub osoby wskazane przez Wojewódzki Fundusz Ochrony Środowiska i Gospodarki Wodnej, wizytacji/ kontroli przed, w trakcie realizacji przedsięwzięcia, a także kontroli trwałości przedsięwzięcia, w budynku objętym przedsięwzięciem.

Oświadczenie o uniknięciu podwójnego dofinansowania

Oświadczam, że nie uzyskałem i nie uzyskam dofinansowania kosztów przedsięwzięcia z innych środków publicznych w takiej wysokości, aby łączna kwota dofinansowania nie przekraczała 100% kosztów kwalifikowanych.

Oświadczam, że nie uzyskałem dotychczas dofinansowania w ramach niniejszego programu na ten sam zakres rzeczowy określony w programie priorytetowym „Czyste powietrze”.

Oświadczenie o spełnieniu wymagań technicznych w zakresie źródła ciepła

Oświadczam, że modernizowane/ instalowane źródła ciepła w ramach niniejszego wniosku, wymienione w punkcie 7.5 programu priorytetowego spełniają wymagania określone w punkcie 2 załącznika nr 1 „Wymagania techniczne” lub w budynku istnieje źródło ciepła spełniające wymagania programu priorytetowego.

Oświadczenie o zobowiązaniach publicznoprawnych i cywilnoprawnych

Oświadczam, że wywiązuję się z ciążących na mnie zobowiązań publicznoprawnych i cywilnoprawnych na rzecz właściwych organów oraz podmiotów i nie mam w stosunku do nich żadnych założeń. Jednocześnie oświadczam, że zostałem poinformowany o obowiązku ponoszenia należności publicznoprawnych związanych z dofinansowaniem przedsięwzięcia i zobowiązuje się do uiszczenia należnego podatku dochodowego zgodnie z przekazanym formularzem PIT 8 C.

Klauzula informacyjna dotycząca przetwarzania danych osobowych

Stanowiąc Pana/Pani prywatność oraz dbając o to, aby wiedział/a Pan/Pani kto i w jaki sposób przetwarza Pana/Pani dane osobowe, poniżej przedstawiono informacje, które pomogą Panu/Pani to ustalić.

3. Pani/Pana dane osobowe przetwarzane będą w celu realizacji zadań związanych z rozpatrzeniem wniosku o dofinansowanie oraz zawarciem i realizacją umowy, a także dla dochodzenia roszczeń wynikających z przepisów prawa cywilnego, jeśli takie się pojawią, zgodnie z art. 6 ust. 1 lit. a lit b, RODO.

4. Pani/Pana dane osobowe przechowywane będą przez okres nie dłuższy niż 5 lat od momentu zakończenia rozpatrzenia wniosku o dofinansowanie, a w przypadku zawarcia umowy od czasu jej zakończenia.

5. Posiada Pani/Pan prawo dostępu do treści swoich danych oraz prawo ich sprostowania, usunięcia, ograniczenia przetwarzania, prawo do przeniesienia danych, prawo wniesienia sprzeciwu, prawo do cofnięcia zgody na ich przetwarzanie w dowolnym momencie bez wpływu na zgodność z prawem przetwarzania, którego dokonano na podstawie zgody wyrażonej przed jej cofnięciem.

6. Ma Pani/Pani prawo wniesienia skargi do organu nadzorczego, którym jest Prezes Urzędu Ochrony Danych Osobowych, gdy usna Pani/Pan, iż przetwarzanie danych osobowych Pani/Pana dotyczących narusza przepisy RODO.

7. Podanie przez Pana/Panią danych osobowych jest dobrowolne, ale niezbędne w celu realizacji zadań związanych z rozpatrzeniem wniosku o dofinansowanie oraz zawarciem i realizacją umowy.

8. Odbiorcami danych osobowych będą te podmioty, którym administrator danych osobowych, ma obowiązek przekazywać dane na gruncie obowiązujących przepisów prawa oraz podmiotom przetwarzającym dane osobowe na zlecenie administratora danych osobowych w związku z wykonywaniem powierzonego im zadania w drodze zawartej umowy, m.in. dostawcom IT.

Strona 12 z 14

Wniosek o dofinansowanie - wzór

9. Pani/Pana dane nie będą poddane zautomatyzowanemu podejmowaniu decyzji;

10. Pani/Pana dane nie będą przekazywane odbiorcom w państwach znajdujących się poza Unią Europejską i Europejskim Obszarem Gospodarczym lub do organizacji międzynarodowej.

Oświadczenie dotyczące przetwarzania danych osobowych

OŚWIADCZENIA (proszę zaznaczyć X przy oświadczeniach, jeśli dotyczy)

Oświadczenie o zgodzie współwłaścicieli na realizację przedsięwzięcia

- Oświadczam, że jestem właścicielem jednorodzinny budynku mieszkalnego, w którym będzie realizowane przedsięwzięcie.
- Oświadczam, że jestem współwłaścicielem jednorodzinny budynku mieszkalnego, w którym będzie realizowane przedsięwzięcie.
- Oświadczam, że jestem właścicielem wyodrębnionego lokalu mieszkalnego w jednorodzinny budynku mieszkalnym.
- Oświadczam, że jestem współwłaścicielem lokalu mieszkalnego z wyodrębnioną księgą wieczystą.
- Oświadczam, że uzyskałem zgody pozostałych współwłaścicieli na realizację przedsięwzięcia obejmującego cały budynek/ wydzielony lokal mieszkalny (w przypadku, gdy budynek/ wydzielony lokal mieszkalny jest we współwłasności kilku osób lub podmiotów).

Oświadczenie o dopuszczeniu budynku do użytkowania

- Oświadczam, że jednorodzinny budynek mieszkalny, w którym będzie realizowane przedsięwzięcie, jest dopuszczony do użytkowania (dot. budynku istniejącego).

Oświadczenie o uzyskaniu pozwolenia na budowę do 15 grudnia 2002 r.

- Oświadczam, że budynek, w którym znajduje się źródło ciepła spełniające wymagania programu priorytetowego „Czyste powietrze” uzyskał pozwolenie na budowę w terminie do 15 grudnia 2002 r.

Oświadczenie o uzyskaniu zgody na rozpoczęcie budowy (dotyczy budynku nowo budowanego)

Oświadczam że:

- 1) uzyskałem ostateczną decyzję o pozwoleniu na budowę zgodnie z Ustawą z dnia 7 lipca 1994 r. Prawo budowlane (Dz. U. z 2018 r., poz. 1202, z późn. zm.) na budynek objęty przedsięwzięciem
- 2) zgłosiłem budowę tego budynku do właściwego organu administracji architektoniczno-budowlanej oraz organ ten nie wniósł sprzeciwu w ustawowym terminie do złożonego przeze mnie zgłoszenia.

Oświadczenie o spełnieniu wymogów rozporządzenia Ministra Infrastruktury z dnia 12 kwietnia 2002 r. w sprawie warunków technicznych, jakim powinny odpowiadać budynki i ich usytuowanie (dotyczy budynku nowo budowanego)

- Oświadczam, że nowobudowany budynek objęty niniejszym wnioskiem o dofinansowanie spełnia lub będzie spełniał do czasu zakończenia realizacji przedsięwzięcia wymagania dla przegród, okien i drzwi zewnętrznych określonych w rozporządzeniu Ministra Infrastruktury z dnia 12 kwietnia 2002 r. w sprawie warunków technicznych, jakim powinny odpowiadać budynki i ich usytuowanie, obowiązujące od 31 grudnia 2020 roku.

Oświadczenie o zgodności realizacji przedsięwzięcia z przepisami prawa budowlanego

- Oświadczam, że jestem świadomy konieczności realizacji przedsięwzięcia z przepisami prawa budowlanego, w szczególności uzyskania pozwolenia na budowę lub dokonania zgłoszenia robót nie wymagających pozwolenia na budowę, lub uzyskania pozwolenia konserwatora zabytków na prowadzenie robót budowlanych przy zabytku wpisanym do rejestru (jeśli dotyczy).

Oświadczenie o dokonaniu analizy możliwości przyłączenia do miejskiej sieci ciepłowniczej (m.s.c.)

- Oświadczam, iż dokonano analizy możliwości przyłączenia do miejskiej sieci ciepłowniczej i stwierdzono, że podłączenie do sieci ciepłowniczej na danym obszarze nie jest możliwe lub nie jest uzasadnione ekonomicznie.

Oświadczenie o dokonaniu analizy możliwości przyłączenia do sieci dystrybucji gazu (wyłącznie w przypadku zakupu i montażu kotła na węgiel, a dla Wniosków składanych od 1.07.2019 r. wszystkich kotłów na paliwo stałe)

- Oświadczam, iż dokonano analizy możliwości przyłączenia do sieci dystrybucji gazu i stwierdzono, że podłączenie do tej sieci na danym obszarze nie jest możliwe lub nie jest uzasadnione ekonomicznie.

Strona 13 z 14

Oświadczenie o zapewnieniu środków własnych na współfinansowanie przedsięwzięcia

- Oświadczam, że zapewnię środki własne w wysokości określonej w pkt.D1 wniosku na dofinansowanie przedsięwzięcia objętego niniejszym wnioskiem.

Oświadczenie o VAT

- Oświadczam, że podatek od towarów i usług stanowi koszt kwalifikowany i nie mam prawnej możliwości odliczenia podatku naliczonego od towarów i usług (Vat) od podatku należnego w jakiegokolwiek części, zgodnie z przepisami ustawy z dnia 11 marca 2004 r. o podatku od towarów i usług.

Oświadczenie o statusie finansowym wnioskodawcy

- Oświadczam, że moja sytuacja finansowa gwarantuje terminową spłatę pożyczki, o przyznanie której się ubiegam. ⁹¹⁾

⁹¹⁾ W uzasadnionych przypadkach Wojewódzki Fundusz Ochrony Środowiska i Gospodarki Wodnej może dokonać oceny możliwości finansowych Wnioskodawcy. Negatywna weryfikacja złożonego przez Wnioskodawcę oświadczenia może skutkować odmową przyznania dofinansowania.

F. WYMAGANE ZAŁĄCZNIKI DOŁĄCZONE DO WNIOSKU

obowiązkowe:

- Dokumenty potwierdzające osiągnięte dochody (zgodnie z dokumentami potwierdzającymi dochód wymienionymi w części C niniejszego wniosku).

jeżeli dotyczy:

- Dokument potwierdzający prawo własności budynku (jeśli we wniosku nie został wpisany nr księgi wieczystej (np. akt notarialny lub inny dokument potwierdzający prawo własności budynku).
- Audyt energetyczny, jeśli został wykonany i na jego podstawie przyjęto dane do wniosku.
- ODO 1 – Informacja o przetwarzaniu danych osobowych osób innych niż wnioskodawca, jeśli wnioskodawca ujawnia takie dane.
- ODO 2 – Zgoda na przetwarzanie danych wrażliwych (np. dane o stanie zdrowia), jeśli wnioskodawca ujawnia takie dane.
- Oświadczenie o wielkości gospodarstwa rolnego
- Oświadczenie o dochodach nieopodatkowanych

G. Data i Podpis Wnioskodawcy

Data (dd-mm-rrr)	⁹²⁾	Czytelny podpis	⁹³⁾
------------------	----------------	-----------------	----------------

Strona 14 z 14

Formalności na etapie podpisania umowy dotacji i/lub pożyczki

- Obowiązkowe: ustanowienie zabezpieczenia zwrotu środków (np. weksel)
- Jeżeli dotyczy:
 - Oświadczenie współwłaściciela/li jednorodzinnego domu mieszkalnego o wyrażeniu zgody na realizację przedsięwzięcia
 - Oświadczenie współmałżonka o wyrażeniu zgody na zawarcie umowy dotacji/pożyczki
 - Zgłoszenie zamiaru wykonania prac budowlanych lub ostateczna decyzja o pozwoleniu na budowę (okazanie), jeśli nie były okazane podczas wizytacji dopuszczającej



Formalności na etapie rozliczenia inwestycji

- Wniosek o płatność z protokołem częściowym lub końcowym.
- Dokumenty księgowe (np. faktury) potwierdzające zakup materiałów i usług.
- Dokumenty potwierdzające dokonanie płatności (np. potwierdzenie przelewu) w przypadku płatności na rachunek beneficjenta.

BLOK III

PODSUMOWANIE



KROK PIERWSZY

Zdobądź wiedzę

Zapoznaj się ze szczegółami naboru:
programem priorytetowym, formularzem wniosku,
załącznikami oraz instrukcjami do nich,
a także regulaminem naboru.

Dokumenty są dostępne na stronie internetowej WFOŚiGW



KROK DRUGI

Zbadaj potrzeby budynku

Chodzi o stan obecny i potrzeby budynku, które powinny zostać określone w audycie energetycznym lub przedstawione w uproszczonej analizie energetycznej.



KROK TRZECI

Załącz konto na Portalu Beneficjenta, uzyskaj dostęp do elektronicznej wypełnialnej wersji wniosku.



KROK CZWARTY

Wypełnij i złóż wniosek o dofinansowanie

Pamiętaj o wytycznych w tym zakresie na stronie WFOŚiGW w tym o liście wymaganych dokumentów (np. dokumenty potwierdzające dochód).



KROK PIĄTY

Czekaj na kontakt ze strony WFOŚiGW

Na rozpatrzenie wniosku przewidziano max. 90 dni roboczych. W tym okresie nastąpi kontakt z Funduszem w formie telefonicznej, za pomocą Portalu lub pisemnej. Może dotyczyć korekty danych we wniosku, wyjaśnień lub decyzji o dofinansowaniu.



KROK SZÓSTY

Podpisz umowę o dofinansowanie

WFOŚiGW przygotowuje umowę
po pozytywnym rozpatrzeniu Twojego wniosku.



KROK SIÓDMY

Złóż wniosek o płatność

Środki mogą być wypłacone w kilku transzach po zrealizowaniu poszczególnych etapów przedsięwzięcia.

Jeśli pojawią się zmiany, wystąp o odpowiednie zmiany w umowie.



KROK OSTATNI

Zakończenie przedsięwzięcia

Możliwa jest wizyta przedstawiciela WFOŚiGW w celu potwierdzenia zakończenia realizacji przedsięwzięcia.

Dodatkowo, możliwa jest kontrola przedsięwzięcia w okresie jego trwałości (utrzymania projektu) w terminie do 3 lat.

Kontakt z WFOŚiGW w Katowicach

Wojewódzki Fundusz Ochrony Środowiska i Gospodarki Wodnej w Katowicach:

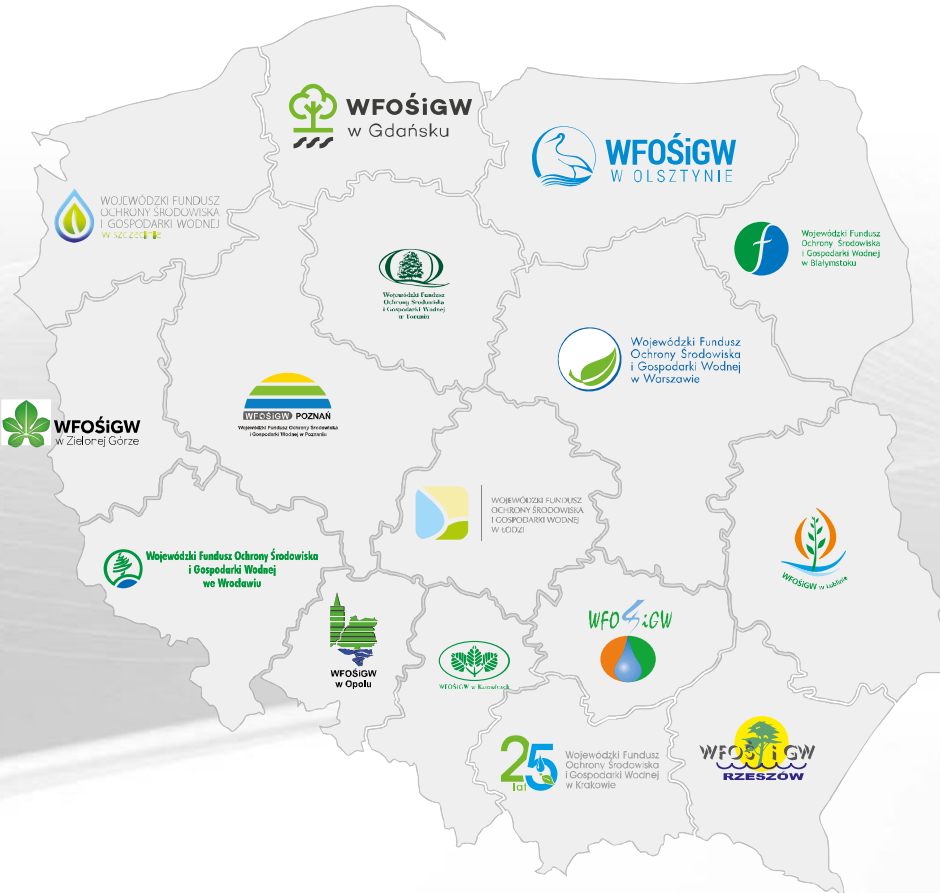
Adres: ul. Plebiscytowa 19, 40-035 Katowice
tel. (32) 60-32-252,
www.wfosigw.katowice.pl

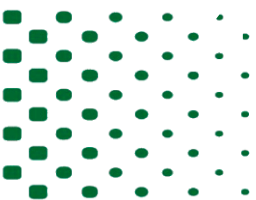
email: czystepowietrze@wfosigw.katowice.pl lub sprawy
dotyczące portalu beneficjenta: portal@wfosigw.katowice.pl

Bielsko – Biała, ul. Legionów 57 (budynek Regionalnego
Funduszu Ekorozwoju)

Częstochowa, ul. Jana III Sobieskiego 7 (budynek Śląskiego
Urzędu Wojewódzkiego, wejście od ul. J. Korczaka)

Źródło: www.17funduszy.pl





DZIĘKUJĘ ZA UWAGĘ I PROSZĘ O PYTANIA

Zainwestujmy razem w środowisko



**Rzeczpospolita
Polska**



Unia Europejska
Fundusz Spójności

